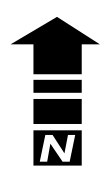
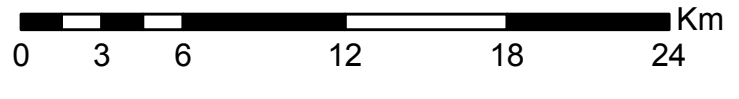
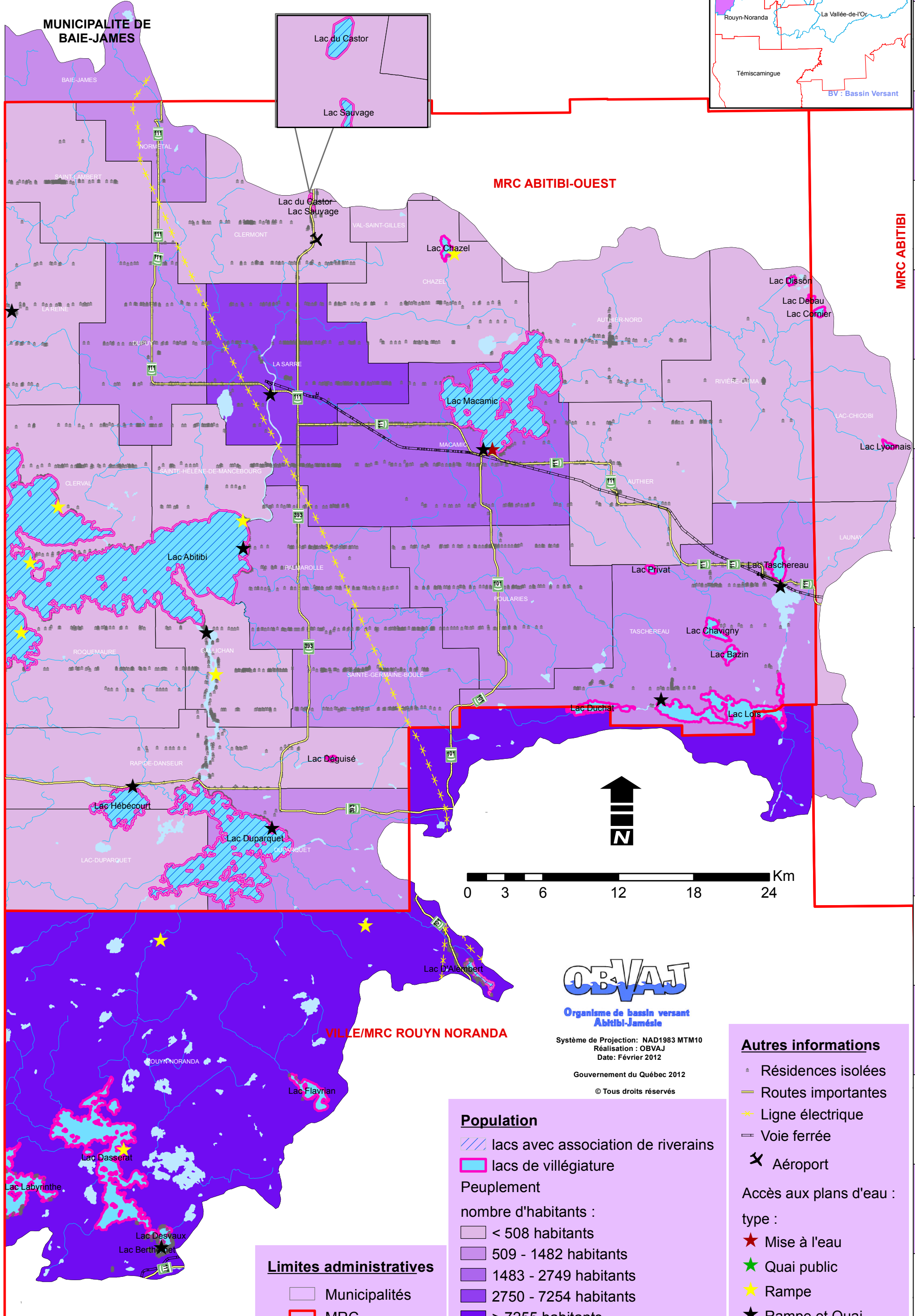
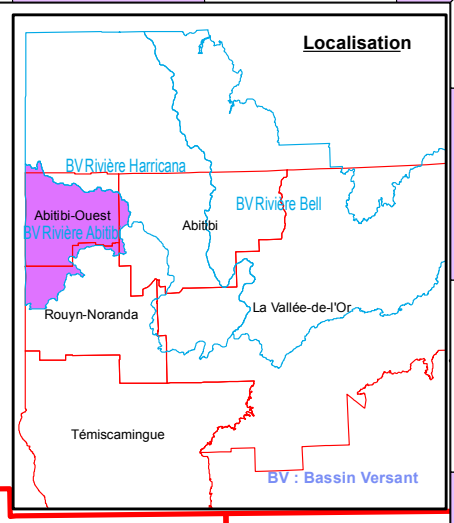


Bassin versant de la rivière Abitibi: Organisation territoriale



Système de Projection: NAD1983 MTM10
Réalisation : OBVAJ
Date: Février 2012
Gouvernement du Québec 2012
© Tous droits réservés

Autres informations

- Résidences isolées
- Routes importantes
- Ligne électrique
- Voie ferrée
- ✕ Aéroport
- Accès aux plans d'eau :
- type :
- ★ Mise à l'eau
- ★ Quai public
- ★ Rampe
- ★ Rampe et Quai

Population

- ▨ lacs avec association de riverains
- ▨ lacs de villégiature
- Peuplement
- nombre d'habitants :
- ▨ < 508 habitants
- ▨ 509 - 1482 habitants
- ▨ 1483 - 2749 habitants
- ▨ 2750 - 7254 habitants
- ▨ > 7255 habitants

Limites administratives

- ▭ Municipalités
- ▭ MRC