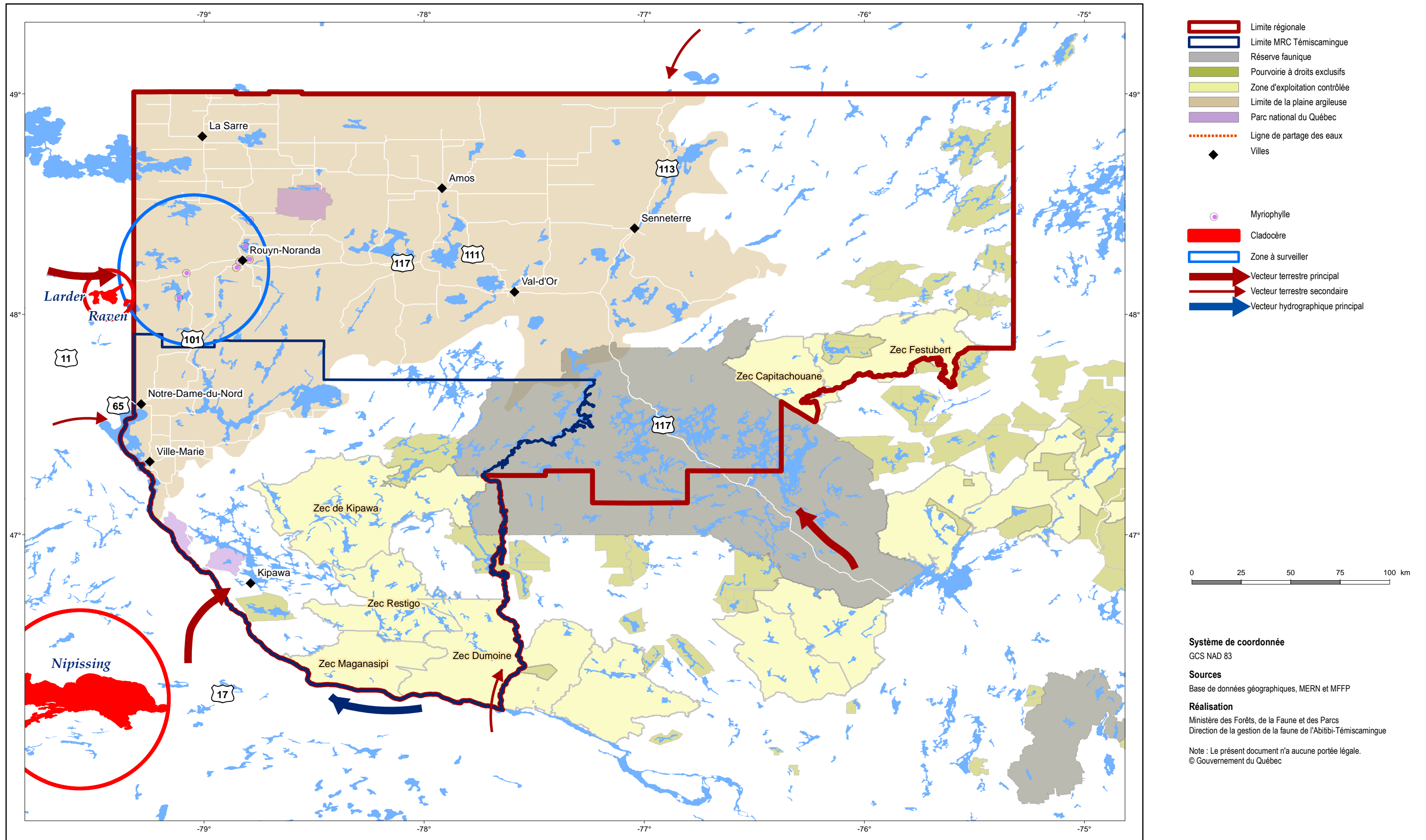


# Espèces exotiques envahissantes en Abitibi-Témiscamingue

Voies d'introduction potentielles et de propagation



- Limite régionale
- Limite MRC Témiscamingue
- Réserve faunique
- Pourvoirie à droits exclusifs
- Zone d'exploitation contrôlée
- Limite de la plaine argileuse
- Parc national du Québec
- Ligne de partage des eaux
- Villes

- Myriophylle
- Cladocère
- Zone à surveiller
- Vecteur terrestre principal
- Vecteur terrestre secondaire
- Vecteur hydrographique principal

0 25 50 75 100 km

**Système de coordonnées**  
GCS NAD 83

**Sources**  
Base de données géographiques, MERN et MFFP

**Réalisation**  
Ministère des Forêts, de la Faune et des Parcs  
Direction de la gestion de la faune de l'Abitibi-Témiscamingue

Note : Le présent document n'a aucune portée légale.  
© Gouvernement du Québec